

# SICHERHEIT HAT VORRANG LADEGERÄTE



## Überladungsschutz

Der Überladungsschutz stellt sicher, dass Ihr Gerät nur dann geladen wird, wenn es Energie benötigt. Wenn die Batterie vollständig geladen ist, beenden unsere Ladegeräte sofort den adevorgang.



## Kurzschlusschutz

Der Kurzschlusschutz sorgt dafür, dass das Gerät bei einem Kurzschluss abgeschaltet wird.

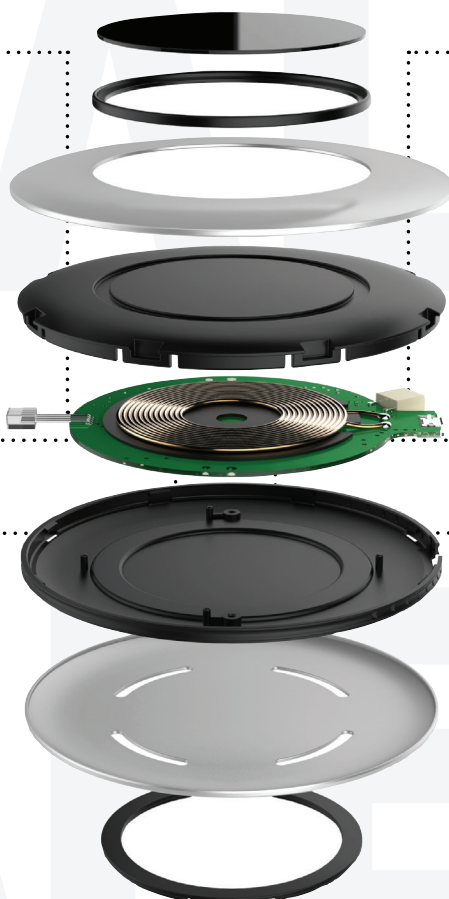


## Haltbare Komponenten der Klasse A

All unsere Ladegeräte bestehen aus haltbaren Komponenten der Klasse A. Das Gehäuse ist aus Neumaterial hergestellt und erfüllt alle europäischen Standards.



Die PCBA ist für problemloses, sorgenfreies kabelloses Aufladen konzipiert. Die Ladegeräte bieten nicht nur eine höhere Qualität und Sicherheit, sondern sie gewährleisten dank ihrer längeren Haltbarkeit auch eine deutlich höhere Nutzungsdauer.



## Fremdkörpererkennung

All unsere kabellosen Ladegeräte verfügen über eine integrierte Fremdkörpererkennung, um sicherzustellen, dass nur Ihr Mobilgeräte aufgeladen wird. Minderwertige Ladegeräte können andere Metallgegenstände wie Stifte oder Münzen nicht erkennen. Dies kann zu einer permanenten Beschädigung des kabellosen Ladegeräts und/oder des betreffenden Gegenstands führen und möglicherweise sogar den Nutzer verletzen.



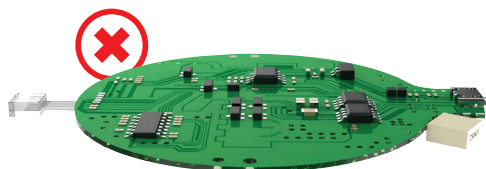
## Überstromschutz

Der Überstromschutz sorgt dafür, dass Ihr Gerät nur den optimalen Ladestrom erhält. Bei einer Spannungsspitze oder sogar einem Blitzeinschlag gewährleistet der Überstromschutz, dass Sie und Ihr Gerät nicht gefährdet werden.

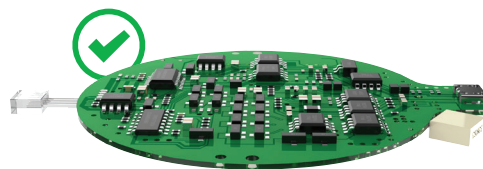


## Temperaturkontrolle

All unsere kabellosen Ladegeräte verfügen über eine integrierte Temperaturkontrolle, damit das Gerät beim Aufladen nicht überhitzt.



LOW QUALITY MOTHERBOARD



UNSERE HIGH STANDARD



## Standby-Strom von maximal 0,3 W bei Nichtgebrauch

All unsere kabellosen Ladegeräte haben einen geringen Stromverbrauch, wenn sie nicht benutzt werden. Minderwertige Ladegeräte verbrauchen doppelt so viel Energie, wenn sie nicht benutzt werden, d.h. sie treiben nicht nur Ihre Stromkosten in die Höhe, sondern - schlimmer noch - sie schädigen unsere Umwelt.



All unsere Wireless-Charger sind von offiziellen Instituten auf CE-Konformität getestet und entsprechen somit den strengen Regularien der EU.

## RoHS

All unsere Wireless-Charger sind von offiziellen Instituten getestet um sicherzustellen, dass diese nach RoHS-Richtlinien hergestellt werden. So wird ein Eintritt von Artikeln in die EU mit zu hohen Chemikalien-Werten verhindert. Zusätzlich testen wir selbst jede Produktion ein weiteres mal. Sicherheit geht vor!