



**reisen**thel<sup>®</sup>

NEW COLLECTION 2021



# FOR THE JOURNEY CALLED „LIFE“!

reisenthel, das ist seit 50 Jahren ein Weg, bei dem Menschen das Ziel sind. Im Kopf nachhaltig, als nachhaltig noch kein Thema war. Im Design und Look zeitlos, smart, urban und funktional. Ikonen, wie unser carrybag, tragen seit fünf Jahrzehnten die rote reisenthel Flagge in die Welt hinaus.

reisenthel, that has been a journey in which people are the aim for 50 years. Sustainable in the head when sustainable was not yet an issue. Timeless, smart, urban and functional in design and look. Icons like our carrybag have been carrying the red reisenthel flag around the world for five decades.

reisenthel, c'est une aventure depuis 50 ans au coeur de laquelle sont les gens. Durable dans la tête quand le durable n'était pas encore une réelle préoccupation. Intemporel, élégant, urbain et fonctionnel dans le design et le look. Des icônes telles que le carrybag portent le drapeau rouge de reisenthel dans le monde entier depuis cinq décennies.

## FOUR VALUES. FOR YOU.

Lifestyle, Qualität, Vielseitigkeit und über allem die Verantwortung nachhaltig zu denken und zu handeln. Alles im reisenthel Kosmos lässt sich auf diese Werte zurückführen:

Trends setzen und erkennen, ohne ihnen nachzulaufen.



Lifestyle, quality, versatility and above all the responsibility to think and act sustainably. Everything in the reisenthel cosmos can be linked to this. Return values: set and recognize trends without chasing them.

Style de vie, qualité, polyvalence et surtout la responsabilité de penser et d'agir durablement. Tout dans le cosmos de reisenthel peut être lié à ces valeurs : définir et reconnaître les tendances sans courir après.

# FIFTY AND FABULOUS!

# 50 YEARS reisen<sup>thel</sup>

Dieser Spirit treibt uns 2021 voran. Wir feiern mit plakativen Dekoren, spitzer gefassten Zielgruppen, effizienten Social Media Strategien u.v.m. Und zeigen der Welt: Bei reisen<sup>thel</sup> tut sich richtig was!

This spirit will propel us in 2021. We celebrate with bold decors, narrower target groups, efficient social media strategies and much more. And show the world: something's really happening at reisen<sup>thel</sup>!

Cet esprit nous propulsera en avant en 2021. Nous célébrons avec des décors audacieux, des groupes cibles plus précis, des stratégies pour les réseaux sociaux efficaces et bien plus encore, et montrons au monde : il se passe vraiment quelque chose chez reisen<sup>thel</sup> !



## WE TAKE RESPONSIBILITY TO THE NEXT LEVEL!



Nachhaltiger als je zuvor! Ab 2021 sind alle neuen reisen<sup>thel</sup> Produkte aus recyceltem PET.

More sustainable than ever! From 2021 all new reisen<sup>thel</sup> products will be made from recycled PET.

Plus durable que jamais ! À partir de 2021, tous les nouveaux produits reisen<sup>thel</sup> seront fabriqués à partir de PET recyclé.



**50**  
YEARS  
reisenthal

# 50 YEARS FULL OF MILESTONES



*First product*  
**R**

*Display!!!*



*mini maxi*



*cosmetic*



19  
71

19  
84

20  
02

20  
03

20  
04

20  
06



*gitterkorb*

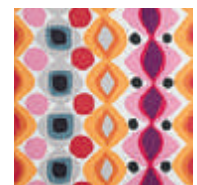
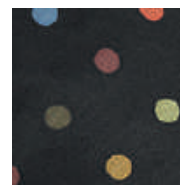
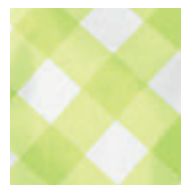


*carrybag*



*allrounder*

## OUR MOST FAMOUS DESIGNS







*thermo*



*canvas collection*



20  
07

20  
10

20  
14

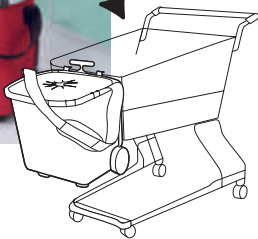
20  
15

20  
19

20  
21



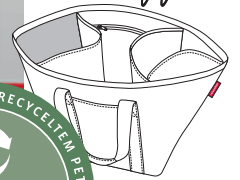
*carrycruiser*



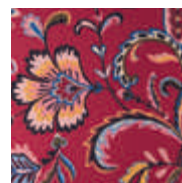
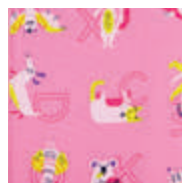
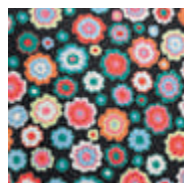
*reisen-thel kids*



*re-shopper1*



**WE WANT  
TO INSPIRE -  
WHAT WILL  
COME NEXT?**



*NEW IN 2021*  
**SIGNATURE COLLECTION**









# SIGNATURE BLACK



**BK 7054**  
carrybag frame  
signature black  
VE/UNIT 4/12



**UJ 7054**  
easyshoppingbag  
signature black  
VE/UNIT 6/24



**UH 7054**  
coolerbag  
signature black  
VE/UNIT 4/12



**OV 7054**  
thermoshopper  
signature black  
VE/UNIT 4/12



**ZR 7054**  
shopper XS  
signature black  
VE/UNIT 6/24



**ZS 7054**  
shopper M  
signature black  
VE/UNIT 6/24



**ZU 7054**  
shopper XL  
signature black  
VE/UNIT 6/12



**RJ 7054**  
shopper e1  
signature black  
VE/UNIT 6/24



**OE 7054**  
carrycruiser frame  
signature black  
VE/UNIT 1/1



**NT 7054**  
trolley M frame  
signature black  
VE/UNIT 2/2



**AT 7054**  
mini maxi shopper  
signature black  
VE/UNIT 12/120



**AV 7054**  
mini maxi shopper plus  
signature black  
VE/UNIT 12/120



**AP 7054**  
mini maxi rucksack  
signature black  
VE/UNIT 4/48



**AD 7054**  
mini maxi touringbag  
signature black  
VE/UNIT 4/48



**AN 7054**  
mini maxi poncho  
signature black  
VE/UNIT 6/24



**LR 7054**  
case 1  
signature black  
VE/UNIT 12/48



**WJ 7054**  
multicaso  
signature black  
VE/UNIT 6/36



**WC 7054**  
travelcosmetic  
signature black  
VE/UNIT 6/24



**WH 7054**  
toiletbag  
signature black  
VE/UNIT 6/36



**WO 7054**  
toiletbag XL  
signature black  
VE/UNIT 6/24



**MQ 7054**  
allrounder cross  
signature black  
VE/UNIT 4/12



**JR 7054**  
allrounder R  
signature black  
VE/UNIT 2/12



**MS 7054**  
allrounder M  
signature black  
VE/UNIT 4/12



**MT 7054**  
allrounder L  
signature black  
VE/UNIT 4/12



**MK 7054**  
allrounder L pocket  
signature black  
VE/UNIT 4/12





YOUR  
signature  
STYLE!





# SIGNATURE NAVY



**BK 4073**  
carrybag frame  
signature navy  
VE/UNIT 4/12

**OR 4073**  
loopshopper L frame  
signature navy  
VE/UNIT 4/12

**ZJ 4073**  
bottlebag  
signature navy  
VE/UNIT 10/40

**UJ 4073**  
easysoppingbag  
signature navy  
VE/UNIT 6/24

**OE 4073**  
carrycruiser frame  
signature navy  
VE/UNIT 1/1

**NT 4073**  
trolley M frame  
signature navy  
VE/UNIT 2/2



**HY 4073**  
shoulderbag S  
signature navy  
VE/UNIT 6/24



**ZR 4073**  
shopper XS  
signature navy  
VE/UNIT 6/24



**ZS 4073**  
shopper M  
signature navy  
VE/UNIT 6/24



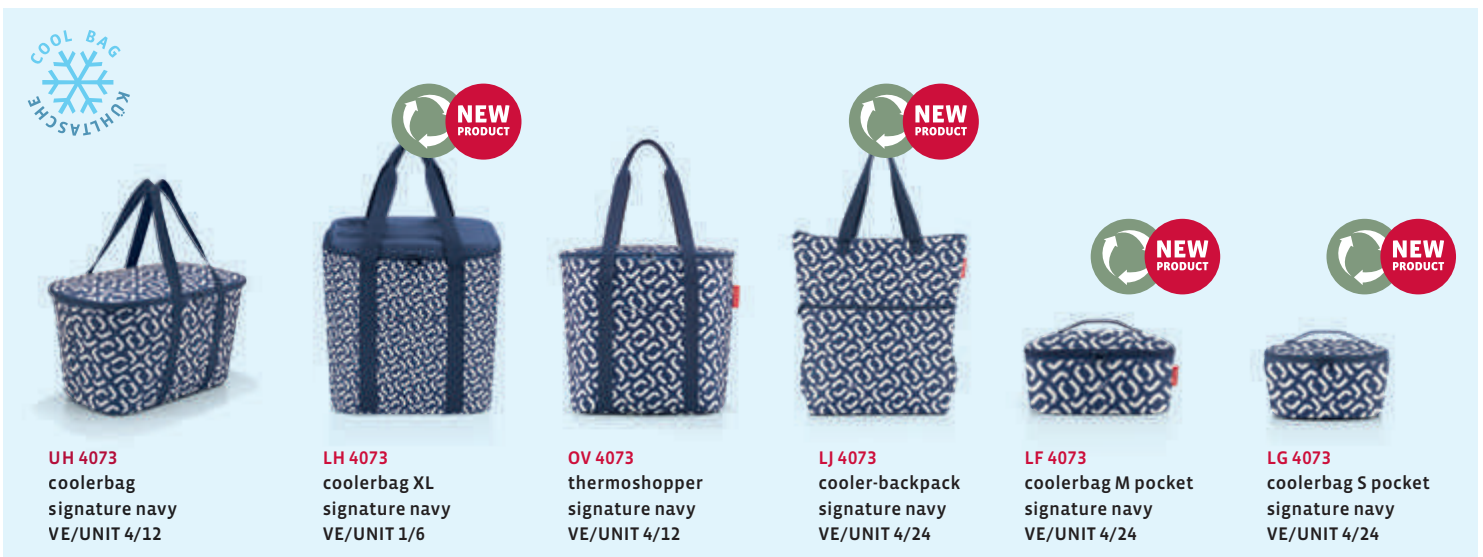
**ZU 4073**  
shopper XL  
signature navy  
VE/UNIT 6/12



**RJ 4073**  
shopper e1  
signature navy  
VE/UNIT 6/24



**DF 4073**  
citycruiser bag  
signature navy  
VE/UNIT 1/6



**UH 4073**  
coolerbag  
signature navy  
VE/UNIT 4/12

**LH 4073**  
coolerbag XL  
signature navy  
VE/UNIT 1/6

**OV 4073**  
thermoshopper  
signature navy  
VE/UNIT 4/12

**LJ 4073**  
cooler-backpack  
signature navy  
VE/UNIT 4/24

**LF 4073**  
coolerbag M pocket  
signature navy  
VE/UNIT 4/24

**LG 4073**  
coolerbag S pocket  
signature navy  
VE/UNIT 4/24





**AT 4073**  
mini maxi shopper  
signature navy  
VE/UNIT 12/120



**AV 4073**  
mini maxi shopper plus  
signature navy  
VE/UNIT 12/120



**AP 4073**  
mini maxi rucksack  
signature navy  
VE/UNIT 4/48



**AD 4073**  
mini maxi touringbag  
signature navy  
VE/UNIT 4/48



**AN 4073**  
mini maxi poncho  
signature navy  
VE/UNIT 6/24



**LR 4073**  
case 1  
signature navy  
VE/UNIT 12/48



**WJ 4073**  
multicase  
signature navy  
VE/UNIT 6/36



**WC 4073**  
travelcosmetic  
signature navy  
VE/UNIT 6/24



**WA 4073**  
duocase  
signature navy  
VE/UNIT 6/24



**WB 4073**  
wrapcosmetic  
signature navy  
VE/UNIT 6/12



**WH 4073**  
toiletbag  
signature navy  
VE/UNIT 6/36



**WO 4073**  
toiletbag XL  
signature navy  
VE/UNIT 6/24



**MQ 4073**  
allrounder cross  
signature navy  
VE/UNIT 4/12



**JR 4073**  
allrounder R  
signature navy  
VE/UNIT 2/12



**MO 4073**  
allrounder S pocket  
signature navy  
VE/UNIT 4/12



**MS 4073**  
allrounder M  
signature navy  
VE/UNIT 4/12



**MT 4073**  
allrounder L  
signature navy  
VE/UNIT 4/12



**MK 4073**  
allrounder L pocket  
signature navy  
VE/UNIT 4/12







# SIGNATURE RED



**BK 3070**  
carrybag  
signature red  
VE/UNIT 4/12



**ZS 3070**  
shopper M  
signature red  
VE/UNIT 6/24



**ZU 3070**  
shopper XL  
signature red  
VE/UNIT 6/12



**AT 3070**  
mini maxi shopper  
signature red  
VE/UNIT 12/120



**AV 3070**  
mini maxi shopper plus  
signature red  
VE/UNIT 12/120



**HY 3070**  
shoulderbag S  
signature red  
VE/UNIT 6/24



**LH 3070**  
coolerbag XL  
signature red  
VE/UNIT 1/6



**LJ 3070**  
cooler-backpack  
signature red  
VE/UNIT 4/24



**LF 3070**  
coolerbag M pocket  
signature red  
VE/UNIT 4/24



**LG 3070**  
coolerbag S pocket  
signature red  
VE/UNIT 4/24







# SIGNATURE LEMON

**LIMITED  
EDITION**



**BK 2030**  
carrybag  
signature lemon  
VE/UNIT 4/12



**ZS 2030**  
shopper M  
signature lemon  
VE/UNIT 6/24



**ZU 2030**  
shopper XL  
signature lemon  
VE/UNIT 6/12



**AT 2030**  
mini maxi shopper  
signature lemon  
VE/UNIT 12/120



**AV 2030**  
mini maxi shopper plus  
signature lemon  
VE/UNIT 12/120

# SIGNATURE SPECTRA GREEN

**LIMITED  
EDITION**



**BK 5045**  
carrybag  
signature spectra green  
VE/UNIT 4/12



**ZS 5045**  
shopper M  
signature spectra green  
VE/UNIT 6/24



**ZU 5045**  
shopper XL  
signature spectra green  
VE/UNIT 6/12



**AT 5045**  
mini maxi shopper  
signature spectra green  
VE/UNIT 12/120



**AV 5045**  
mini maxi shopper plus  
signature spectra green  
VE/UNIT 12/120







# TWIST BLUE



**BK 4027**  
carrybag  
twist blue  
VE/UNIT 4/12



**UH 4027**  
coolerbag  
twist blue  
VE/UNIT 4/12



**ZS 4027**  
shopper M  
twist blue  
VE/UNIT 6/24



**ZU 4027**  
shopper XL  
twist blue  
VE/UNIT 6/12



**OE 4027**  
carrycruiser  
twist blue  
VE/UNIT 1/1



**RJ 4027**  
shopper e1  
twist blue  
VE/UNIT 6/24



**LR 4027**  
case 1  
twist blue  
VE/UNIT 12/48



**WJ 4027**  
multicase  
twist blue  
VE/UNIT 6/36



**WC 4027**  
travelcosmetic  
twist blue  
VE/UNIT 6/24



**WH 4027**  
toiletbag  
twist blue  
VE/UNIT 6/36



**WO 4027**  
toiletbag XL  
twist blue  
VE/UNIT 6/24



**MQ 4027**  
allrounder cross  
twist blue  
VE/UNIT 4/12



**JR 4027**  
allrounder R  
twist blue  
VE/UNIT 2/12



**MS 4027**  
allrounder M  
twist blue  
VE/UNIT 4/12



**MT 4027**  
allrounder L  
twist blue  
VE/UNIT 4/12







# MIAMI BLACK

**LIMITED  
EDITION**



**BK 7055**  
carrybag frame  
miami black  
VE/UNIT 4/12



**AT 7055**  
mini maxi shopper  
miami black  
VE/UNIT 12/120



**AV 7055**  
mini maxi shopper plus  
miami black  
VE/UNIT 12/120



**ZR 7055**  
shopper XS  
miami black  
VE/UNIT 6/24



**ZS 7055**  
shopper M  
miami black  
VE/UNIT 6/24



**RJ 7055**  
shopper e1  
miami black  
VE/UNIT 6/24







# BATIK STRONG BLUE

**LIMITED  
EDITION**



**BK 4070**  
carrybag  
batik strong blue  
VE/UNIT 4/12



**ZJ 4070**  
bottlebag  
batik strong blue  
VE/UNIT 10/40



**AT 4070**  
mini maxi shopper  
batik strong blue  
VE/UNIT 12/120



**ZR 4070**  
shopper XS  
batik strong blue  
VE/UNIT 6/24



**ZS 4070**  
shopper M  
batik strong blue  
VE/UNIT 6/24



**ZU 4070**  
shopper XL  
batik strong blue  
VE/UNIT 6/12



**RJ 4070**  
shopper e1  
batik strong blue  
VE/UNIT 6/24



# *Urban* JUNGLE

Print Trend 2021: JUNGLE









# JUNGLE CURRY

LIMITED  
EDITION



**BK 2028**  
carrybag  
jungle curry  
VE/UNIT 4/12



**ZS 2028**  
shopper M  
jungle curry  
VE/UNIT 6/24



**ZU 2028**  
shopper XL  
jungle curry  
VE/UNIT 6/12



**RJ 2028**  
shopper e1  
jungle curry  
VE/UNIT 6/24

# JUNGLE SPACE BLUE

LIMITED  
EDITION



**BK 4071**  
carrybag  
jungle space blue  
VE/UNIT 4/12



**ZS 4071**  
shopper M  
jungle space blue  
VE/UNIT 6/24



**ZU 4071**  
shopper XL  
jungle space blue  
VE/UNIT 6/12



**RJ 4071**  
shopper e1  
jungle space blue  
VE/UNIT 6/24



# JUNGLE TRAIL GREEN

LIMITED  
EDITION



**BK 5044**  
carrybag  
jungle trail green  
VE/UNIT 4/12



**ZS 5044**  
shopper M  
jungle trail green  
VE/UNIT 6/24



**ZU 5044**  
shopper XL  
jungle trail green  
VE/UNIT 6/12



**RJ 5044**  
shopper e1  
jungle trail green  
VE/UNIT 6/24

# JUNGLE SAND

LIMITED  
EDITION



**BK 6040**  
carrybag  
jungle sand  
VE/UNIT 4/12



**ZS 6040**  
shopper M  
jungle sand  
VE/UNIT 6/24



**ZU 6040**  
shopper XL  
jungle sand  
VE/UNIT 6/12



**RJ 6040**  
shopper e1  
jungle sand  
VE/UNIT 6/24





# MINI MAXI SHOPPER DISPLAYS

**LIMITED  
EDITION**

**AT 0033**  
mini maxi shopper  
collection #28 zebra  
48 pcs (8 pcs per design)



AUSLIEFERUNG/DELIVERY: JANUAR/JANUARY 2021

**LIMITED  
EDITION**

**AT 0034**  
mini maxi shopper  
collection #29 batik  
48 pcs (8 pcs per design)



AUSLIEFERUNG/DELIVERY: MAI/MAY 2021

**LIMITED  
EDITION**

**AT 0032**  
mini maxi shopper  
collection #30 jungle  
48 pcs (8 pcs per design)



AUSLIEFERUNG/DELIVERY: SEPTEMBER 2021





# MINI MAXI SHOPPER PLUS



↳ 42,5 x 60 x 7 cm  
 □ 20 l  
 🧺 machine wash cold

VE/UNIT 12/120

**• Beliebtes mini maxi Modell mit mehr Funktionen**

- 3 zusätzliche Steckfächer außen
- Winzig klein zusammenzulegen und mit flexiblem Band zu fixieren
- 2 lange Tragehenkel, auch als Schultergurte zu verwenden
- Material: hochwertiges Polyester-gewebe, wasserabweisend

**• Popular mini maxi model with more functions**

- 3 additional pockets on the outside
- To be folded up tiny and fixed with a flexible tape
- 2 long handles also function as shoulder straps
- Material: high-quality polyester, water-repellent

**• Incontournable modèle mini maxi avec plus de fonctionnalités**

- 3 poches supplémentaires à l'extérieur
- Minuscule une fois replié, maintenu grâce à un élastique
- 2 longues poignées pouvant également être portées à l'épaule
- Matière : polyester de haute qualité, déperlant



AV 1032  
zebra



AV 2030\*  
signature lemon



AV 3070\*  
signature red



AV 4073\*  
signature navy



AV 5045\*  
signature spectra green



AV 7009  
dots



AV 7051  
mixed dots



AV 7054  
signature black



AV 7055\*  
miami black

# *Trends making a Comeback in 2021*

COMEBACK: shoulderbag S & loopshopper L frame



\* twist silver: Obermaterial hochwertiges,  
50% recyceltes Polyestergewebe, wasserabweisend |  
twist silver: Outer material high quality, 50% recycled  
polyester fabric, water-repellent |  
twist silver : Matière principale tissu 50% polyester  
recyclé de haute qualité, déperlant





# SHOULDERBAG S



↳ 29 x 28,5 x 7,5 cm  
□ 4,7 l

VE/UNIT 6/24

• **Unkomplizierte kleine Umhängetasche**

- Breite, einfach zugängliche Reißverschlussöffnung
- Ins Innenfutter integrierte Reißverschluss tasche
- Verstellbarer Schultergurt
- Obermaterial: hochwertiges, recyceltes Polyestergewebe, wasserabweisend
- twist silver: Obermaterial hochwertiges, 50% recyceltes Polyestergewebe, wasserabweisend

• **Straightforward small shoulder bag**

- Wide and easily accessible zip opening
- Zipped pocket integrated into the inner lining
- Adjustable shoulder strap
- Outer material: high quality, recycled polyester fabric, water-repellent
- twist silver: Outer material high quality, 50% recycled polyester fabric, water-repellent

• **Un petit sac à bandoulière tout en simplicité**

- Large ouverture zippée facile d'accès
- Poche intérieure zippée intégrée à la doublure
- Bandoulière réglable en longueur
- Matière principale: tissu polyester recyclé de haute qualité, déperlant
- twist silver: Matière principale tissu 50% polyester recyclé de haute qualité, déperlant



**HY 3070\***  
signature red



**HY 4005**  
navy



**HY 4073\***  
signature navy



**HY 7003**  
black



**HY 7009**  
dots



**HY 7052**  
twist silver



# LOOPSHOPPER L FRAME



↳ 46 x 34,5 x 25 cm  
□ 25 l

VE/UNIT 4/12

• **Eleganz beim Einkaufen, viele Funktionen inklusive!**

- Komfortabel gepolsterte Tragegriffe aus stabilem Aluminium, pulverbeschichtet
- Über der Schulter und in der Hand zu tragen
- 1 Innentasche mit Reißverschluss
- 2 Stecktaschen außen
- Fester Boden mit Standfüßen
- Obermaterial: hochwertiges, recyceltes Polyestergewebe, wasserabweisend
- twist silver: Obermaterial hochwertiges, 50% recyceltes Polyestergewebe, wasserabweisend

• **Elegant shopping with lots of extra functions included**

- Comfortably padded carrying handles made of strong aluminium, powder-coated
- Can be carried over the shoulder or by hand
- 1 zip pocket inside
- 2 outside storage pockets
- Rigid bottom with base feet
- Outer material: high quality, recycled polyester fabric, water-repellent
- twist silver: Outer material high quality, 50% recycled polyester fabric, water-repellent

• **Faites votre shopping avec classe – nombreuses astuces pratiques !**

- Poignées en aluminium rigides rembourrées pour un confort maximum, revêtement poudré
- Peut également être porté à l'épaule
- 1 poche intérieure zippée
- 2 poches extérieures
- Fond rigide avec pieds
- Matière principale: tissu polyester recyclé de haute qualité, déperlant
- twist silver : Matière principale 50% polyester recyclé de haute qualité, déperlant



OR 4074  
navy



OR 4073  
signature navy



OR 7040  
black



OR 7056  
dots



OR 7052  
twist silver







# COOLERBAG XL



⌘ 37 x 41 x 26 cm  
☐ 30 l

VE/UNIT 1/6

• **Extragroße Thermotasche für Einkauf, Picknick und Strand**

- Passt perfekt in den carrycruiser
- Dicke Isolierung für hohe Kühlleistung
- Dicht schließender Deckel mit Zwei-Wege-Reißverschluss
- Fester EVA-Deckel kann als Picknicktisch genutzt werden, mit 2 Mulden für Becher oder Tassen
- Thermo-Innenfutter aus hochwertiger Aluminiumfolie, pflegeleichte Reinigung
- 2 Trageriemen
- 1 Steckfach außen
- Obermaterial: hochwertiges, recyceltes Polyestergewebe, wasserabweisend

• **Extra-large thermal bag for shopping, picnics and the beach**

- Fits perfectly into the carrycruiser
- Thick insulation for high cooling performance
- Tightly closing lid with 2-way zip
- Fixed EVA lid can be used as a picnic table, with 2 holders for mugs or cups
- Thermal lining made of high-quality aluminium foil, easy-care cleaning
- 2 shoulder straps
- 1 outside pocket
- Outer material: high-quality recycled polyester, water-repellent

• **Très grand sac isotherme pour le shopping, les pique-niques et la plage**

- S'intègre parfaitement dans le carrycruiser
- Isolation épaisse pour une performance de réfrigération optimale
- Couvercle à fermeture hermétique avec fermeture éclair bidirectionnelle
- Le couvercle rigide (matière EVA) peut être utilisé comme table de pique-nique, avec 2 évidements pour gobelets ou tasses
- Doublure isotherme en feuille d'aluminium de haute qualité, nettoyage facile
- 2 anses
- 1 poche extérieure
- Matière principale : polyester recyclé de haute qualité, déperlant



**LH 3070\***  
signature red



**LH 4005**  
navy



**LH 4073**  
signature navy



**LH 7003**  
black







# COOLERBAG S/M POCKET



↳ 20 x 12 x 16 cm (S)  
25,5 x 12 x 20 cm (M)  
☐ 2,5 l (S) | 4,5 l (M)

VE/UNIT 4/24

• **Die ideale Tasche für Lunch, Snacks oder ergänzend beim Einkauf**

- Thermo-Innenfutter aus hochwertiger Aluminiumfolie, pflegeleichte Reinigung
- Dicht schließender Deckel mit Zwei-Wege-Reißverschluss
- Tragegriff auf dem Deckel
- Obermaterial: hochwertiges, recyceltes Polyestergewebe, wasserabweisend
- twist silver: Obermaterial hochwertiges, 50% recyceltes Polyestergewebe, wasserabweisend

• **The ideal bag for lunch, snacks or when shopping**

- Thermal lining made of high-quality aluminium foil, easy-care cleaning
- Tightly closing lid with 2-way zip
- Handle on the lid
- Outer material: high-quality recycled polyester, water-repellent
- twist silver: Outer material high quality, 50% recycled polyester fabric, water-repellent

• **Le sac idéal pour le déjeuner, les collations ou pour les courses**

- Doublure isotherme en feuille d'aluminium de haute qualité, nettoyage facile
- Couvercle à fermeture hermétique avec fermeture éclair bidirectionnelle
- Poignée sur le couvercle
- Matière principale : polyester recyclé de haute qualité, déperlant
- twist silver : Matière principale tissu 50% polyester recyclé de haute qualité, déperlant

## COOLERBAG S POCKET



**LG 3070\***  
signature red



**LG 4005**  
navy



**LG 4073**  
signature navy



**LG 7003**  
black



**LG 7052**  
twist silver

## COOLERBAG M POCKET



**LF 3070\***  
signature red



**LF 4005**  
navy



**LF 4073**  
signature navy



**LF 7003**  
black



**LF 7052**  
twist silver

# COOLER-BOTTLEBAG



↳ 10 x 26,5 x 10 cm  
☐ max. 1 l

VE/UNIT 4/24

• **So bleibt im Sommer jedes Getränk frisch**

- Thermohülle für Getränkeflasche
- Sicherer Stand durch leichte Polsterung
- Seitlich angebrachter Henkel
- Thermo-Innenfutter aus hochwertiger Aluminiumfolie, pflegeleichte Reinigung
- Obermaterial: hochwertiges, recyceltes Polyestergewebe, wasserabweisend

• **Keeps every drink fresh in summer**

- Thermal cover for beverage bottle
- Safe stand thanks to light padding
- Handle attached to the side
- Thermal lining made of high-quality aluminium foil, easy-care cleaning
- Outer material: high-quality recycled polyester, water-repellent

• **Pour que chaque boisson reste fraîche en été**

- Housse isotherme pour bouteille
- Bonne stabilité grâce à un rembourrage léger
- Poignée fixée latéralement
- Doublure isotherme en feuille d'aluminium de haute qualité, nettoyage facile
- Matière principale : polyester recyclé de haute qualité, déperlant



LK 4005  
navy



LK 7003  
black



# COOLER-BACKPACK



↳ 43 x 43 x 14 cm  
☐ 18 l

VE/UNIT 4/24

- **COOLE Thermo-Tragetasche und lässiger Rucksack in einem**
- Großes, geräumiges Innenfach
- Thermo-Innenfutter aus hochwertiger Aluminiumfolie, pflegeleichte Reinigung
- Große Reißverschlussöffnung
- 1 Außenfach mit Reißverschluss
- 2 Tragegriffe, auf der Rückseite verstellbar für Rucksackfunktion
- Obermaterial: hochwertiges, recyceltes Polyestergewebe, wasserabweisend
- twist silver: Obermaterial hochwertiges, 50% recyceltes Polyestergewebe, wasserabweisend

- **COOL thermal tote bag and casual backpack in one**
- Large, spacious inner compartment
- Thermal lining made of high-quality aluminium foil, easy-care cleaning
- Large zipper opening
- 1 outer compartment with zip
- 2 handles, adjustable on the back for backpack function
- Outer material: high-quality recycled polyester, water-repellent
- twist silver: Outer material high quality, 50% recycled polyester fabric, water-repellent

- **À la fois sac isotherme stylé et sac à dos décontracté Grand compartiment intérieur spacieux**
- Doublure isotherme en feuille d'aluminium de haute qualité, nettoyage facile
- Grande ouverture zippée
- 1 compartiment extérieur avec fermeture éclair
- 2 poignées réglables à l'arrière pour la fonction sac à dos
- Matière principale : polyester recyclé de haute qualité, déperlant
- twist silver : Matière principale tissu 50% polyester recyclé de haute qualité, déperlant



**LJ 3070\***  
signature red



**LJ 4005**  
navy



**LJ 4073**  
signature navy



**LJ 7003**  
black



**LJ 7052**  
twist silver

# DUOCASE



↳ 26 x 12,5 x 10 cm  
□ 3 l

VE/UNIT 6/24

- **Alles doppelt im Griff – auf Reisen, in der Schule oder im Büro**
- Geräumiges Etui mit 2 großen Hauptfächern
- Seitlicher Tragegriff
- 1 Reißverschlussfach und 2 Steckfächer innen
- Obermaterial: hochwertiges, recyceltes Polyestergewebe, wasserabweisend
- twist silver: Obermaterial hochwertiges, 50% recyceltes Polyestergewebe, wasserabweisend

- **Everything under control – when travelling, at school or in the office**
- Spacious case with 2 large main compartments
- Side handle
- 1 zipped compartment and 2 open pockets inside
- Outer material: high-quality recycled polyester, water-repellent
- twist silver: Outer material high quality, 50% recycled polyester fabric, water-repellent

- **Tout est sous contrôle – en voyage, à l'école ou au bureau**
- Étui spacieux avec 2 grands compartiments principaux
- Poignée latérale
- 1 compartiment zippé et 2 poches ouvertes à l'intérieur
- Matière principale : polyester recyclé de haute qualité, déperlant
- twist silver : Matière principale tissu 50% polyester recyclé de haute qualité, déperlant



**WA 4005**  
navy



**WA 4073\***  
signature navy



**WA 7003**  
black



**WA 7009**  
dots



**WA 7052**  
twist silver



# WRAPCOSMETIC



↳ 26 x 16 x 10 cm  
(26 x 54 x 10 cm)

☐ 31

VE/UNIT 6/12

• **Moderne Kosmetiktasche zum Aufhängen**

- Zum Aufrollen und Aufhängen, praktisch und platzsparend
- 3 Reißverschlussfächer + 1 Netzfach mit Reißverschluss innen
- 2 Steckfächer
- 2 elastische Schlaufen
- Extrabreiter Spiegel innen kann mit Klettverschluss angeheftet werden
- Formstabil und schützend durch verstärkten Körper
- Obermaterial: hochwertiges, recyceltes Polyestergewebe, wasserabweisend
- twist silver: Obermaterial hochwertiges, 50% recyceltes Polyestergewebe, wasserabweisend

• **Modern cosmetic bag for hanging**

- To roll up and hang up, practical and space-saving
- 3 zip compartments + 1 mesh compartment with zip inside
- 2 open pockets
- 2 elastic loops
- Extra-wide mirror inside can be attached with Velcro
- Dimensionally stable and protective thanks to the reinforced body
- Outer material: high-quality recycled polyester, water-repellent
- twist silver: Outer material high quality, 50% recycled polyester fabric, water-repellent

• **Trousse de toilette moderne à suspendre**

- S'enroule et s'accroche, pratique et peu encombrante
- 3 compartiments zippés + 1 compartiment intérieur en filet avec zip
- 2 poches ouvertes
- 2 boucles élastiques
- Le miroir extralarge à l'intérieur peut être attaché avec du velcro
- Stabilité dimensionnelle et protection grâce au corps renforcé
- Matière principale : polyester recyclé de haute qualité, déperlant
- twist silver : Matière principale tissu 50% polyester recyclé de haute qualité, déperlant



WB 4005  
navy

WB 4073\*  
signature navy

WB 7003  
black

WB 7009  
dots

WB 7052  
twist silver





# ALLROUNDER S POCKET



↳ 39 x 26 x 16,5 cm

□ 11 l

VE/UNIT 4/12

• **Für Alltag, Reisen und Büro**

- Öffnung mit Reißverschluss und eingearbeiteten Metallbügeln
- Abnehmbarer, verstellbarer Schultergurt mit hochwertigen Karabinerhaken
- 2 Tragegriffe
- 1 Reißverschlussfach außen
- Rückseitige praktische Trolley-Aufsteckfunktion
- 1 Reißverschlussfach und 3 Steckfächer innen
- Hauptfach passend für A4-Unterlagen
- Leicht gepolstert
- Obermaterial: hochwertiges, recyceltes Polyestergewebe, wasserabweisend
- twist silver: Obermaterial hochwertiges, 50% recyceltes Polyestergewebe, wasserabweisend

• **For everyday use, travel and the office**

- Opening with zip and integrated metal brackets
- Removable, adjustable shoulder strap with high-quality snap hook
- 2 handles
- 1 outside zip pocket
- Practical trolley function on the back
- 1 zipped compartment and 3 open pockets inside
- Main compartment suitable for A4 documents
- Lightly padded
- Outer material: high-quality recycled polyester, water-repellent
- twist silver: Outer material high quality, 50% recycled polyester fabric, water-repellent

• **Pour un usage quotidien, les voyages et le bureau**

- Ouverture par zip et supports métalliques intégrés
- Bandoulière amovible et réglable avec mousqueton de haute qualité
- 2 poignées
- 1 poche extérieure zippée
- Système pratique de fixation à la poignée d'une valise à roulettes
- 1 compartiment zippé et 3 poches ouvertes à l'intérieur
- Compartiment principal adapté aux documents A4
- Légèrement rembourré
- Matière principale : polyester recyclé de haute qualité, déperlant
- twist silver : Matière principale tissu 50% polyester recyclé de haute qualité, déperlant



**MO 4005**  
navy



**MO 4073**  
signature navy



**MO 7003**  
black



**MO 7009**  
dots



**MO 7052**  
twist silver



**TWIST BLUE**  
p. 19



**MINI MAXI SHOPPER PLUS**  
p. 31



**SIGNATURE BLACK**  
p. 08



**SIGNATURE NAVY**  
p. 12



**ALLROUNDER S POCKET**  
p. 45

**JAN 21**  
AUSLIEFERUNG/DELIVERY

**FEB 21**

**SHOULDERBAG S**  
p. 34



**DUOCASE WRAPCOSMETIC**  
p. 42 | 43



**COLLECTION #28 ZEBRA**  
p. 29



**MIAMI BLACK**  
p. 21



**LOOPSHOPPER L FRAME**  
p. 35







**COOLERBAG XL**  
p. 37



**COOLER-BACKPACK**  
p. 41



**COLLECTION #29 BATIK**  
p. 29



**JUNGLE SPACE BLUE**  
**JUNGLE CURRY**  
p. 26



**JUNGLE TRAIL GREEN**  
**JUNGLE SAND**  
p. 27

**MAR  
21**

**COOLERBAG S/M POCKET**  
p. 39



**COOLER-BOTTLEBAG**  
p. 40



**APR  
21**

**BATIK STRONG BLUE**  
p. 23



**MAY  
21**

**SIGNATURE RED**  
p. 15



**JUN  
21**

**COLLECTION #30 JUNGLE**  
p. 29



**SIGNATURE SPECTRA GREEN**  
**SIGNATURE LEMON**  
p. 17



Reisenthal Accessoires GmbH & Co. KG  
Zeppelinstraße 4  
82205 Gilching | Germany  
Tel. +49 8105 77292-0  
Fax +49 8105 77292-920  
info@reisenthal.com  
reisenthal.com

