

// ECO

CoffeeBag

Kompostierbar

Die natürliche Alternative zu Kaffeekapseln

Der Kaffee-Filter im Miniformat enthält 10 g Kaffeepulver für eine Tasse Filterkaffee und belastet nicht die Umwelt.

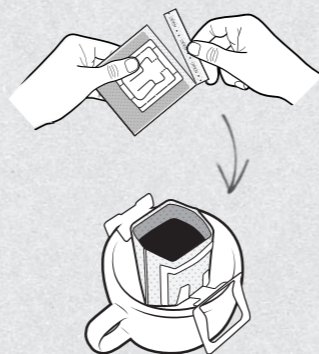


Kartonagen aus garantiert ökologischer und nachhaltig bewirtschafteter Forstwirtschaft.



Einfach in der Anwendung:
Der CoffeeBag entfaltet sich beim Öffnen von selbst und ist sofort einsatzbereit:

- 1 CoffeeBag aufreißen
- 2 Am Tassenrand einhängen
- 3 Mit heißem Wasser den Kaffee direkt in die Tasse filtern



So funktioniert:



// NEU

Sorten

Fair gehandelt und sozial nachhaltig

- ✓ Arabica Kaffee aus verantwortungsvollem Handel
- ✓ Schonende Trommelröstung in Deutschland
- ✓ Handwerklich geröstet vom „Röster des Jahres“

„BEIM DIREKTHANDEL VERZICHTEN WIR AUF KOSTSPIELIGE SIEGEL UND UNTERSTÜTZEN MIT DEM GELD LIEBER DIE KAFFEEBAUERN UND DEREN FAMILIEN DIREKT.“

- ✓ Lückenlos transparente Lieferkette bis zur Plantage
- ✓ Regionale Abfüllung in einem sozialtherapeutischem Betrieb

Good Trade

Arabica Kaffee

Dieser Kaffee überzeugt sowohl geschmacklich als auch ethisch. Der Rohkaffee kommt über nur 1 Zwischenhändler direkt von sorgfältig ausgewählten Bauern nach Deutschland. Dies gewährleistet eine transparente Lieferkette und verspricht, dass die Bohnen vom Anbau bis zur Röstung höchsten Qualitäts- und Sozialstandards entsprechen.

Bio Direct Trade

Bio Arabica Kaffee

Dieser direkt gehandelte Bio Kaffee aus Peru vereint höchste Qualität mit sozialen Werten. Der außergewöhnliche Kaffee stammt von einer kleinen Anbaugemeinschaft, die seit 2011 hochwertige Arabica-Bohnen kultiviert. Diese werden direkt und ohne weitere Zwischenhändler nach Deutschland importiert, was eine transparente Lieferkette vom Anbau bis zur Röstung gewährleistet.



DE-ÖKO-003
Nicht-EU Landwirtschaft

